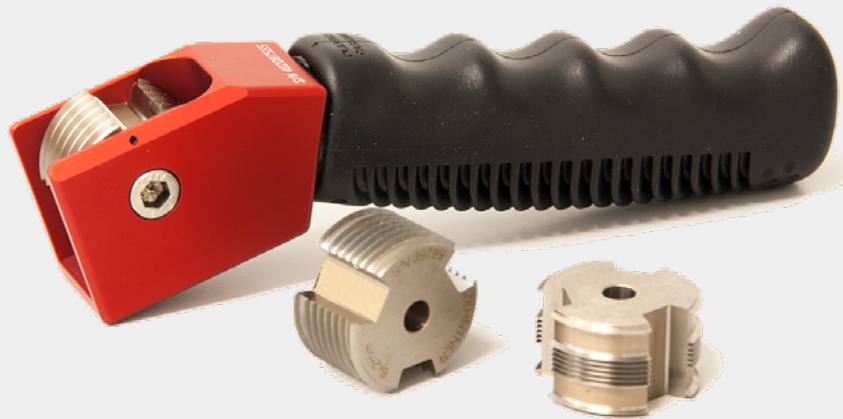


cross-cut tester



Principe

De cross-cut tester is een eenvoudige testmethode om de hechting van verf of een coating te evalueren.

Werkwijze

Er wordt een rooster aangebracht door parallelle en loodrechte insnijdingen tot op het substraat te maken in de coating.

Vervolgens wordt een tape op het rooster aangebracht en opnieuw verwijderd.

Tenslotte wordt geëvalueerd hoeveel hokjes er beschadigd zijn.

Toepassingen

- Bepalen van de hechting van laklagen of coatings
- De test wordt uitgevoerd volgens ISO 2409, ASTM D3359

