

REACH Testpakket

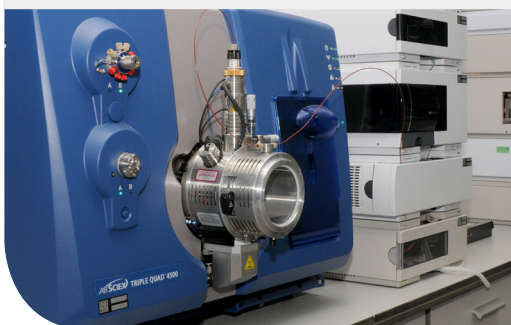
“zeer zorgwekkende stoffen”

Centexbel biedt een testpakket aan om uw producten te analyseren op de aanwezigheid van zeer zorgwekkende stoffen, zoals gedefinieerd in de REACH wetgeving.

Op basis van deze analyse kunnen producenten, loonveredelaars, importeurs, retailers en brands (merken) voldoen aan de REACH SVHC verplichtingen.



- Thermische extractie aan 120°C: detectie van de aanwezigheid van organische verbindingen
- X-stralen Fluorescence measurement (XRF): bepaling van het gehalte zware metalen (Co, As...) en/of halogenen (Cl, Br...)
- ICP-MS: bepaling van het boorgehalte
- LC-MS (aanvullende test): detectie van de overige zeer zorgwekkende stoffen



Uitdaging

Twee maal per jaar vervolledigt het Europees Chemieagentschap (ECHA) de kandidaatlijst voor autorisatie van zeer zorgwekkende (chemische) stoffen. Elk bedrijf moet de aanwezigheid van één van deze stoffen, in een concentratie hoger dan 0,1 gewichtsprocent in verhouding tot het totale gewicht van het artikel (component of eindproduct) melden aan zijn professionele klanten.

Deze informatieplicht geldt eveneens ten opzichte van de eindconsument, als die daarom vraagt. Ook bedrijven die goederen van buiten Europa importeren om deze vervolgens op de Europese markt te brengen kennen deze verplichtingen.

Omdat de kandidaatlijst regelmatig wordt aangevuld, neemt het aantal opgenomen stoffen zeer snel toe. Dit maakt de controle op voorwerpen (bv. bij import) steeds moeilijker en onoverzichtelijker.

De lijst van zeer zorgwekkende stoffen bevat verschillende chemicaliën die in de textielproductie worden toegepast, zoals:

- **Hexabromocyclododecane (HBCDD):** vlamvertrager
- **Benzyl butyl phthalate, Bis (2-ethyl(hexyl)phthalate) (DEHP), Dibutyl phthalate:** PVC weekmakers
- **Cobalt dichloride:** in kleurstoffen

Oplossing

Centexbel ontwikkelde een testprogramma op maat van uw bedrijf om de aanwezigheid van zeer zorgwekkende stoffen in preparaten én voorwerpen te detecteren en te bepalen.

Op basis van de resultaten kunt u aantonen dat u in overeenstemming bent met de REACH regelgeving.



Stijn Steuperaert

Centexbel - Technologiepark 70 - BE 9052 Zwijnaarde

+32 (0) 9 243 46 93 | sst@centexbel.be

www.centexbel.be